

Plan de Prévention du Bruit dans l'Environnement (PPBE) de l'État en Ile-et-Vilaine - 3ème échéance



Voies routières nationales dont le trafic est supérieur à 3 millions de véhicules par an (8 200 véhicules/jour)

Recensement des bâtiments Points Noirs du Bruit (PNB) - hors Rennes Métropole

Réseau national : A 84 (2/8) de la limite de Rennes Métropole (PR 99 + 420) à la limite départementale (PR 146 + 360)

Communes : Liffré

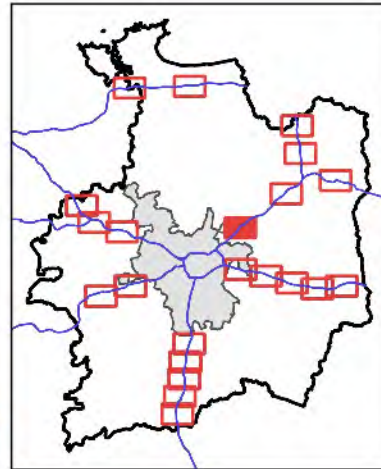
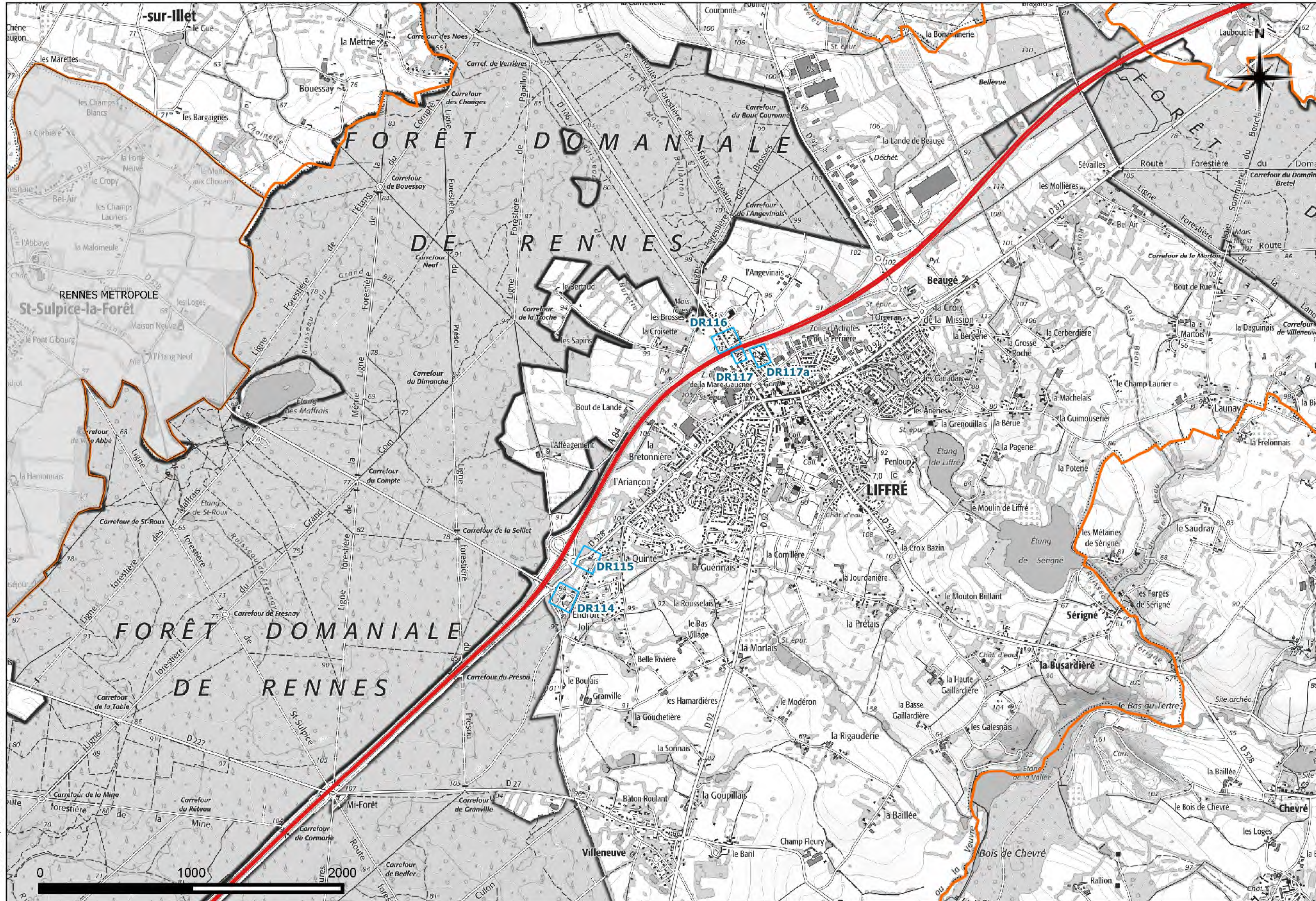


Planche n° 1



- Zone de recensement
- Rennes Métropole
- Limite communale
- Limite départementale

Direction Départementale des Territoires et de la Mer d'Ille et Vilaine

Plan de Prévention du Bruit dans l'Environnement (PPBE) de l'État en Ile-et-Vilaine - 3ème échéance



Voies routières nationales dont le trafic est supérieur à 3 millions de véhicules par an (8 200 véhicules/jour)

Recensement des bâtiments Points Noirs du Bruit (PNB) - hors Rennes Métropole

Réseau national : A 84 (2/8) de la limite de Rennes Métropole (PR 99 + 420) à la limite départementale (PR 146 + 360)

Communes : Liffré



Planche
n° A84 - a



Cartes de dépassement
des valeurs limites (type C)

- Lden ≥ 68 dB(A)
- Ln ≥ 62 dB(A)
- ex Lden ≥ 68 dB(A)

Zone de recensement

Recensement des bâtiments PNB

- bâtiment exposé, répondant aux critères d'antériorité
- bâtiment exposé ne répondant pas aux critères d'antériorité
- bâtiment exposé non concerné (garage, hangar, commerce,...)
- bâtiment exposé traité dans le cadre des PPBE 1 et 2

Ecran anti-bruit

- existant
- projeté

Rennes Métropole

Plan de Prévention du Bruit dans l'Environnement (PPBE) de l'État en Ile-et-Vilaine - 3ème échéance



Voies routières nationales dont le trafic est supérieur à 3 millions de véhicules par an (8 200 véhicules/jour)

Recensement des bâtiments Points Noirs du Bruit (PNB) - hors Rennes Métropole

Réseau national : A 84 (2/8) de la limite de Rennes Métropole (PR 99 + 420) à la limite départementale (PR 146 + 360)

Communes : Liffré

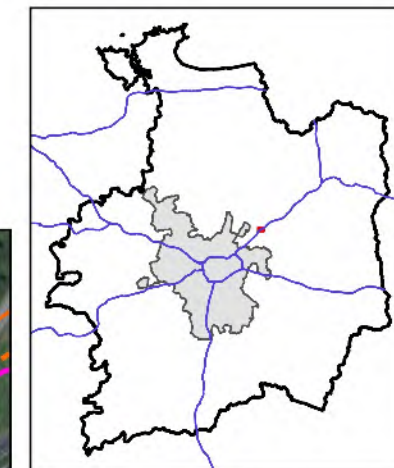


Planche
n° A84 - b



Cartes de dépassement
des valeurs limites (type C)

- Lden ≥ 68 dB(A)
- Ln ≥ 62 dB(A)
- ex Lden ≥ 68 dB(A)

Zone de recensement

Recensement des bâtiments PNB

- bâtiment exposé, répondant aux critères d'antériorité
- bâtiment exposé ne répondant pas aux critères d'antériorité
- bâtiment exposé non concerné (garage, hangar, commerce,...)
- bâtiment exposé traité dans le cadre des PPBE 1 et 2

Ecran anti-bruit

- existant
- projeté

Rennes Métropole

Plan de Prévention du Bruit dans l'Environnement (PPBE) de l'État en Ile-et-Vilaine - 3ème échéance



Voies routières nationales dont le trafic est supérieur à 3 millions de véhicules par an (8 200 véhicules/jour)

Recensement des bâtiments Points Noirs du Bruit (PNB) - hors Rennes Métropole

Réseau national : A 84 (4/8) de la limite de Rennes Métropole (PR 99 + 420) à la limite départementale (PR 146 + 360)

Communes : Rives-du-Couesnon

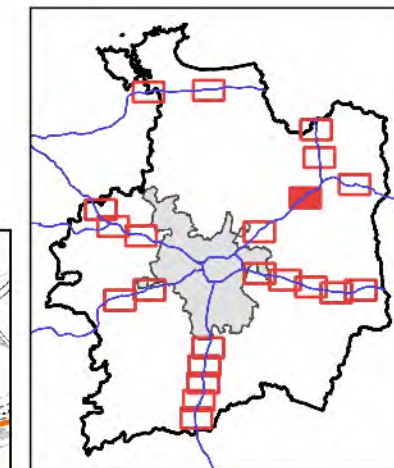
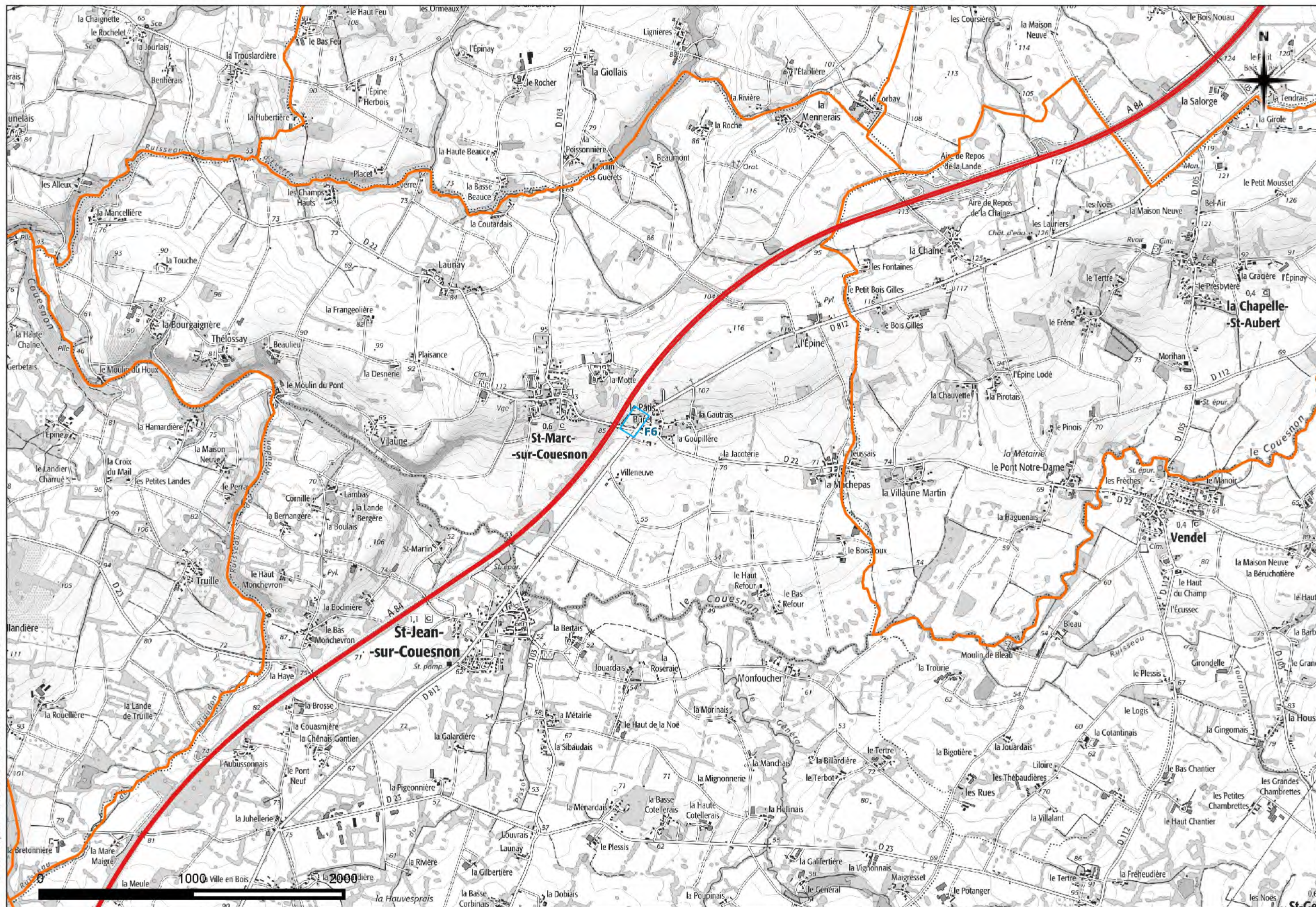


Planche n° 2



Zone de recensement

Rennes Métropole
 Limite communale
 Limite départementale

Plan de Prévention du Bruit dans l'Environnement (PPBE) de l'État en Ile-et-Vilaine - 3ème échéance



Voies routières nationales dont le trafic est supérieur à 3 millions de véhicules par an (8 200 véhicules/jour)

Recensement des bâtiments Points Noirs du Bruit (PNB) - hors Rennes Métropole

Réseau national : A 84 (4/8) de la limite de Rennes Métropole (PR 99 + 420) à la limite départementale (PR 146 + 360)

Communes : Rives-du-Couesnon



Planche
n° A84 - c



Cartes de dépassement
des valeurs limites (type C)

- Lden ≥ 68 dB(A)
- Ln ≥ 62 dB(A)
- ex Lden ≥ 68 dB(A)

Zone de recensement

Recensement des bâtiments PNB

- bâtiment exposé, répondant aux critères d'antériorité
- bâtiment exposé ne répondant pas aux critères d'antériorité
- bâtiment exposé non concerné (garage, hangar, commerce,...)
- bâtiment exposé traité dans le cadre des PPBE 1 et 2

Ecran anti-bruit

- existant
- projeté

Rennes Métropole

Plan de Prévention du Bruit dans l'Environnement (PPBE) de l'État en Ile-et-Vilaine - 3ème échéance



Voies routières nationales dont le trafic est supérieur à 3 millions de véhicules par an (8 200 véhicules/jour)

Recensement des bâtiments Points Noirs du Bruit (PNB) - hors Rennes Métropole

Réseau national : A 84 (6/8) de la limite de Rennes Métropole (PR 99 + 420) à la limite départementale (PR 146 + 360)

Communes : Les Portes du Coglais ; Maen Roch

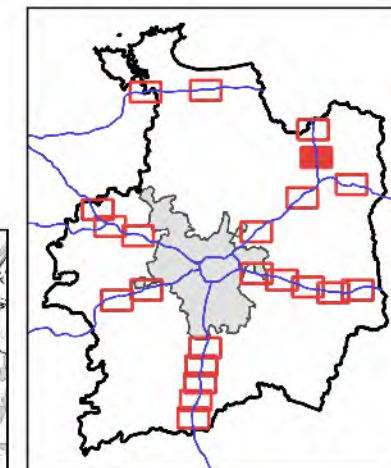
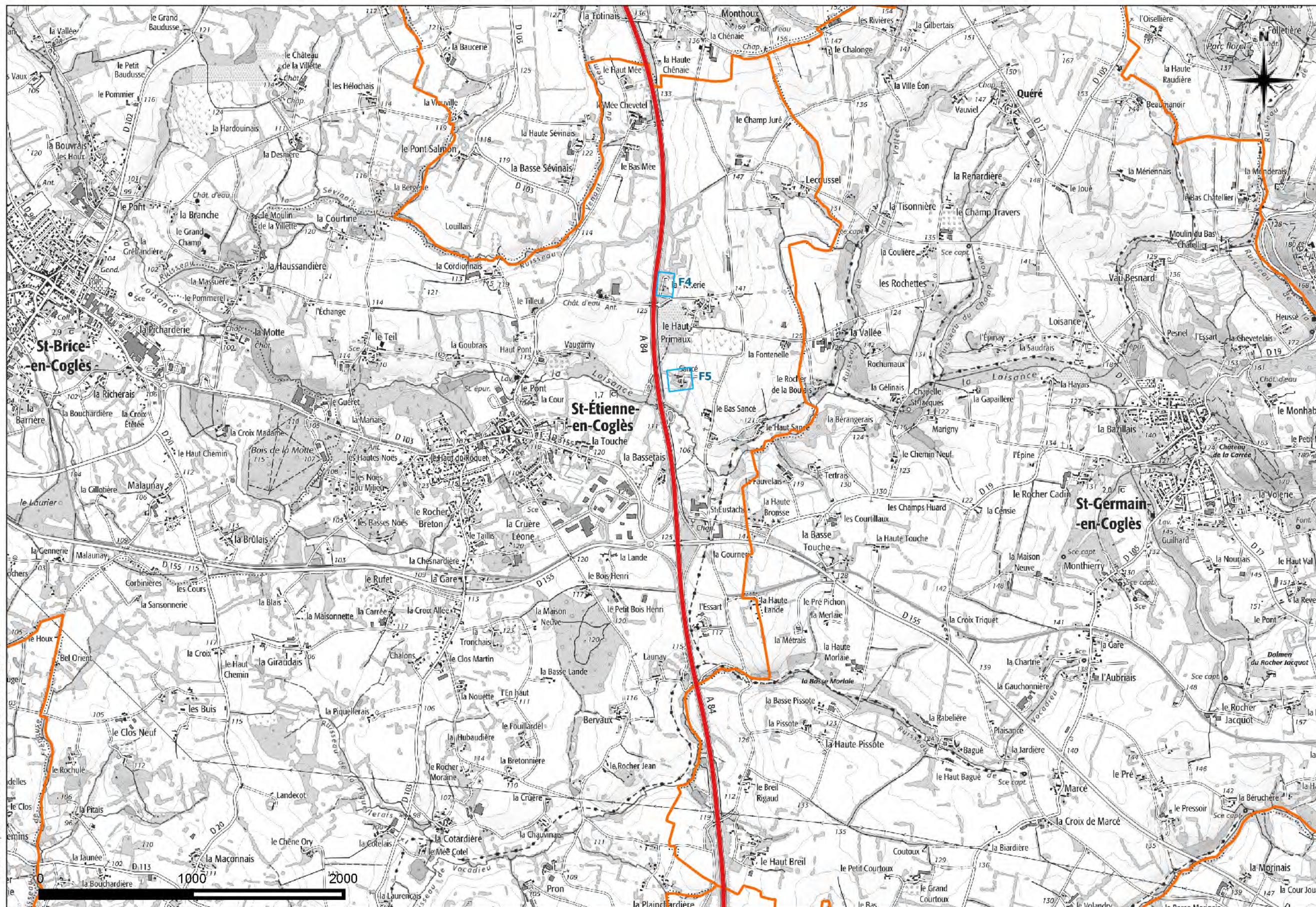


Planche n° 3



Zone de recensement

Rennes Métropole
 Limite communale
 Limite départementale

Plan de Prévention du Bruit dans l'Environnement (PPBE) de l'État en Ile-et-Vilaine - 3ème échéance



Voies routières nationales dont le trafic est supérieur à 3 millions de véhicules par an (8 200 véhicules/jour)

Recensement des bâtiments Points Noirs du Bruit (PNB) - hors Rennes Métropole

Réseau national : A 84 (6/8) de la limite de Rennes Métropole (PR 99 + 420) à la limite départementale (PR 146 + 360)

Communes : Les Portes du Coqlais ; Maen Roch

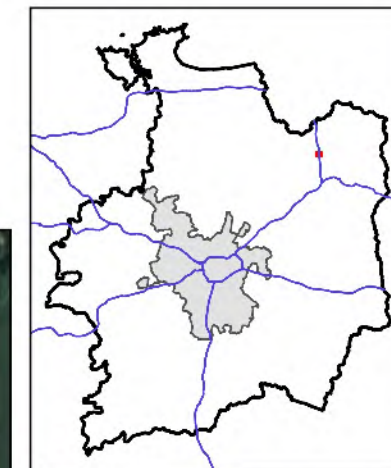
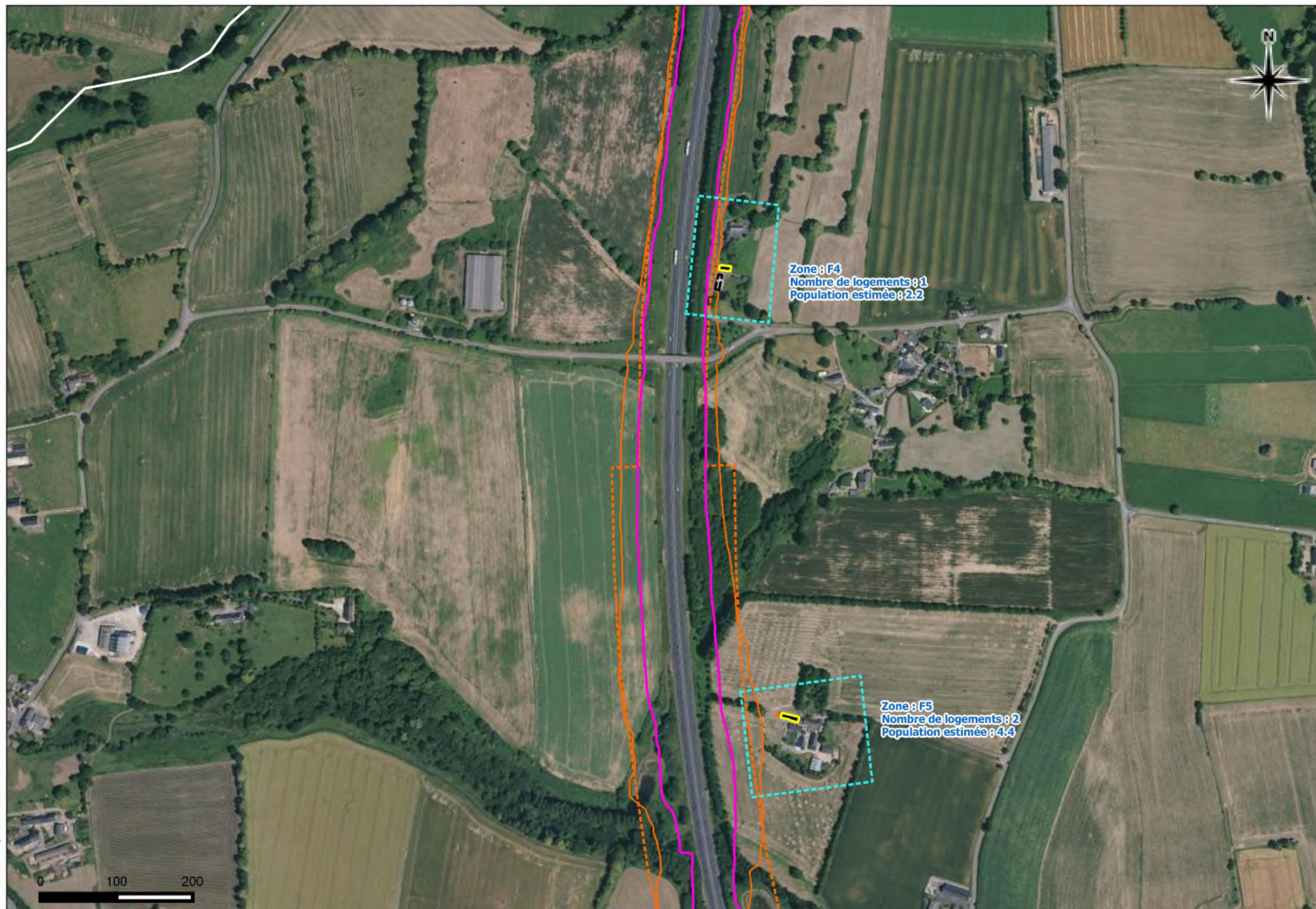


Planche
n° A84 - d



Cartes de dépassement
des valeurs limites (type C)

- Lden ≥ 68 dB(A)
- Ln ≥ 62 dB(A)
- ex Lden ≥ 68 dB(A)

Zone de recensement

Recensement des bâtiments PNB

- bâtiment exposé, répondant aux critères d'antériorité
- bâtiment exposé ne répondant pas aux critères d'antériorité
- bâtiment exposé non concerné (garage, hangar, commerce,...)
- bâtiment exposé traité dans le cadre des PPBE 1 et 2

Ecran anti-bruit

- existant
- projeté

Rennes Métropole

Plan de Prévention du Bruit dans l'Environnement (PPBE) de l'État en Ile-et-Vilaine - 3ème échéance



Voies routières nationales dont le trafic est supérieur à 3 millions de véhicules par an (8 200 véhicules/jour)

Recensement des bâtiments Points Noirs du Bruit (PNB) - hors Rennes Métropole

Réseau national : A 84 (8/8) de la limite de Rennes Métropole (PR 99 + 420) à la limite départementale (PR 146 + 360)

Communes : Les Portes du Coglais

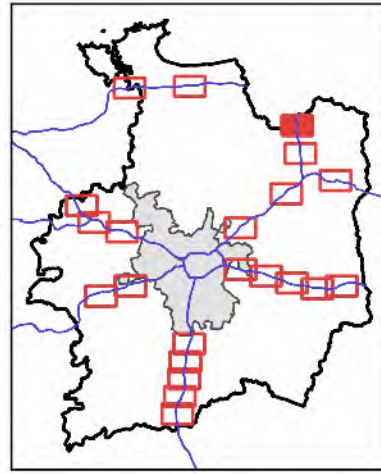
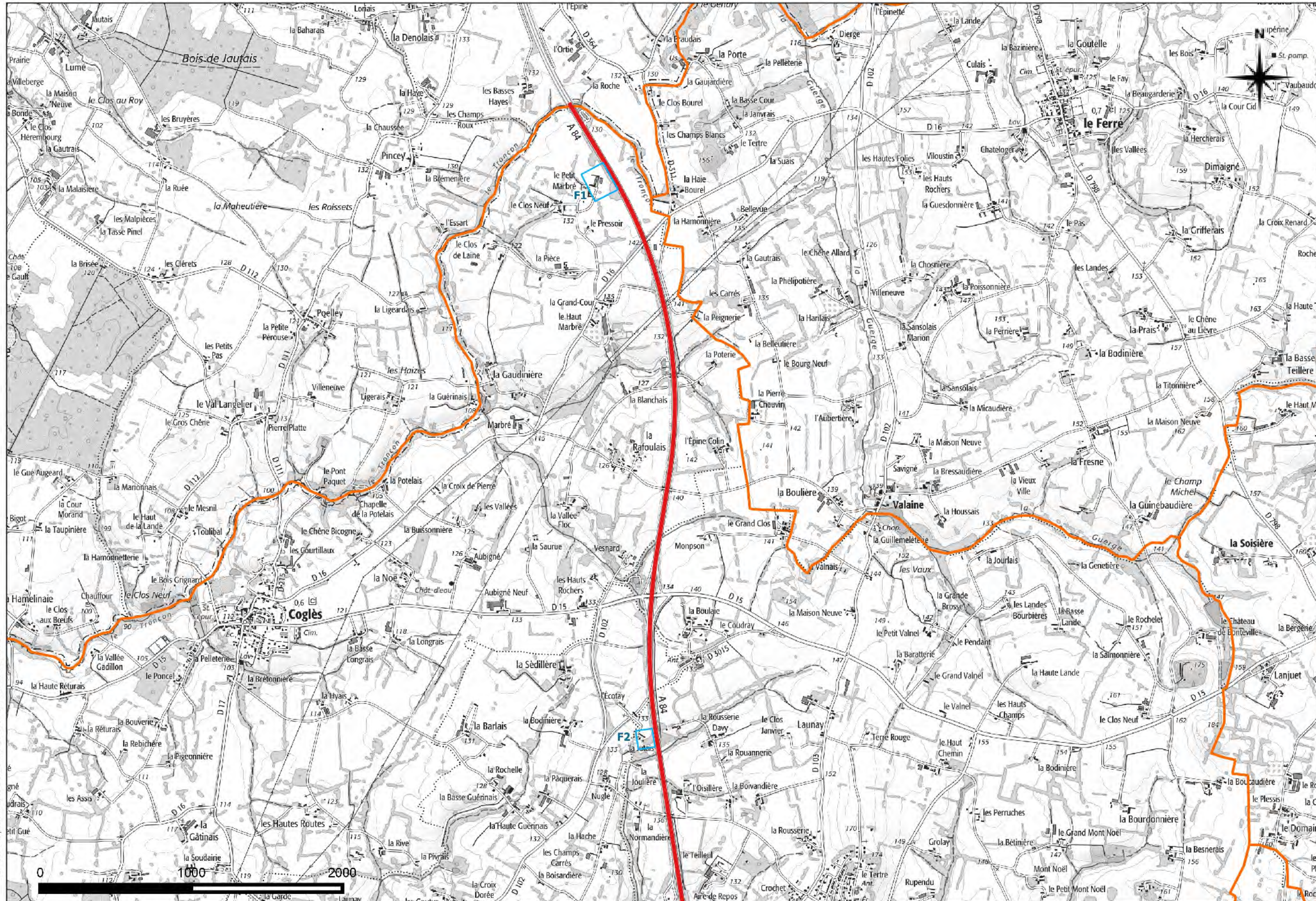


Planche n° 4



Legend:

- Zone de recensement
- Limite communale
- Limite départementale
- Rennes Métropole

Direction Départementale des Territoires et de la Mer d'Ile-et-Vilaine

Plan de Prévention du Bruit dans l'Environnement (PPBE) de l'État en Ile-et-Vilaine - 3ème échéance



Voies routières nationales dont le trafic est supérieur à 3 millions de véhicules par an (8 200 véhicules/jour)

Recensement des bâtiments Points Noirs du Bruit (PNB) - hors Rennes Métropole

Réseau national : A 84 (8/8) de la limite de Rennes Métropole (PR 99 + 420) à la limite départementale (PR 146 + 360)

Communes : Les Portes du Coqlais

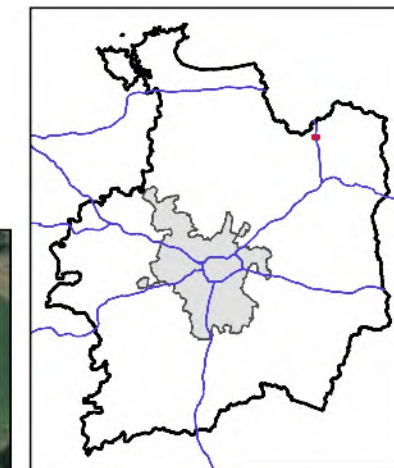
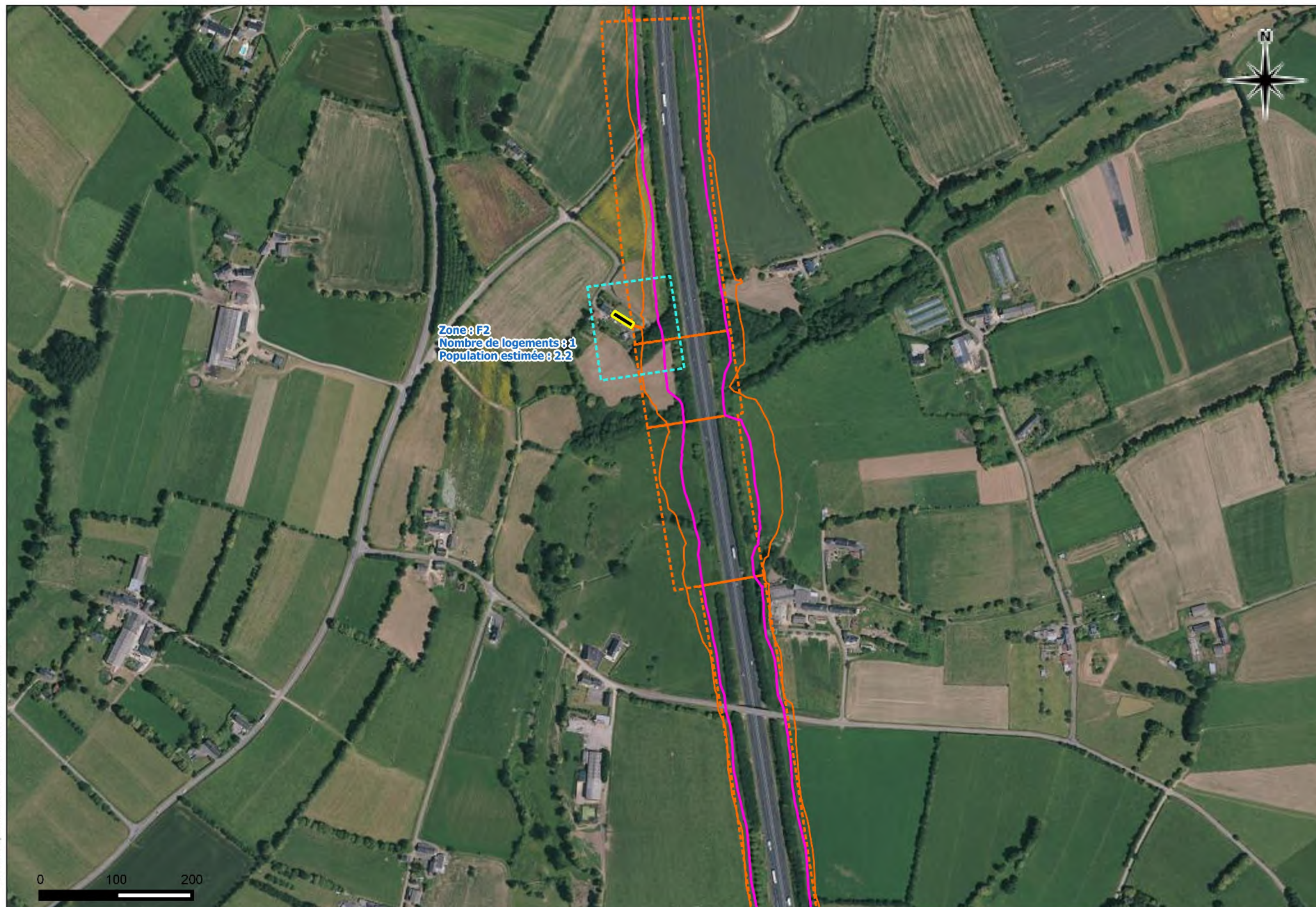


Planche
n° A84 - e



Zone : F2
Nombre de logements : 1
Population estimée : 2,2

Cartes de dépassement des valeurs limites (type C)

- Lden ≥ 68 dB(A)
- Ln ≥ 62 dB(A)
- ex Lden ≥ 68 dB(A)

Zone de recensement

Recensement des bâtiments PNB

- bâtiment exposé, répondant aux critères d'antériorité
- bâtiment exposé ne répondant pas aux critères d'antériorité
- bâtiment exposé non concerné (garage, hangar, commerce,...)
- bâtiment exposé traité dans le cadre des PPBE 1 et 2

Ecran anti-bruit

- existant
- projeté

Rennes Métropole

Direction Départementale des Territoires et de la Mer d'Ille et Vilaine

Plan de Prévention du Bruit dans l'Environnement (PPBE) de l'État en Ile-et-Vilaine - 3ème échéance



Voies routières nationales dont le trafic est supérieur à 3 millions de véhicules par an (8 200 véhicules/jour)

Recensement des bâtiments Points Noirs du Bruit (PNB) - hors Rennes Métropole

Réseau national : A 84 (8/8) de la limite de Rennes Métropole (PR 99 + 420) à la limite départementale (PR 146 + 360)

Communes : Les Portes du Coqlais



Planche
n° A84 - f



Cartes de dépassement des valeurs limites (type C)

- $L_{den} \geq 68$ dB(A)
- $L_n \geq 62$ dB(A)
- ex $L_{den} \geq 68$ dB(A)

Zone de recensement

Recensement des bâtiments PNB

- bâtiment exposé, répondant aux critères d'antériorité
- bâtiment exposé ne répondant pas aux critères d'antériorité
- bâtiment exposé non concerné (garage, hangar, commerce,...)
- bâtiment exposé traité dans le cadre des PPBE 1 et 2

Ecran anti-bruit

- existant
- projeté

Rennes Métropole