

# Plan de Prévention du Bruit dans l'Environnement (PPBE) de l'État en Ile-et-Vilaine - 3ème échéance



Voies routières nationales dont le trafic est supérieur à 3 millions de véhicules par an (8 200 véhicules/jour)

Recensement des bâtiments Points Noirs du Bruit (PNB) - Rennes Métropole

Réseau national : RN 12 Ouest (2/2) (PR 77 au PR 65), RN 1012 (PR 0 au PR 2 + 500), RN 136, RN 24 (1/2) (PR 0 au PR 13)

Communes : Pacé ; Rennes ; Mordelles ; Le Rheu ; Vezin-le-Coquet

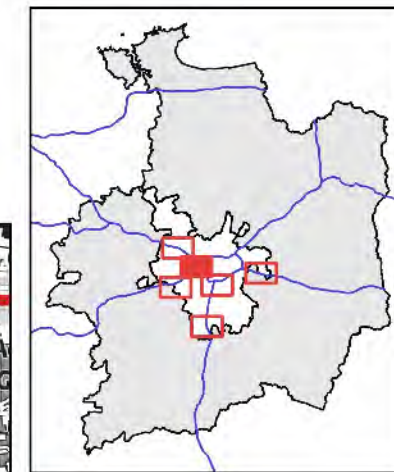
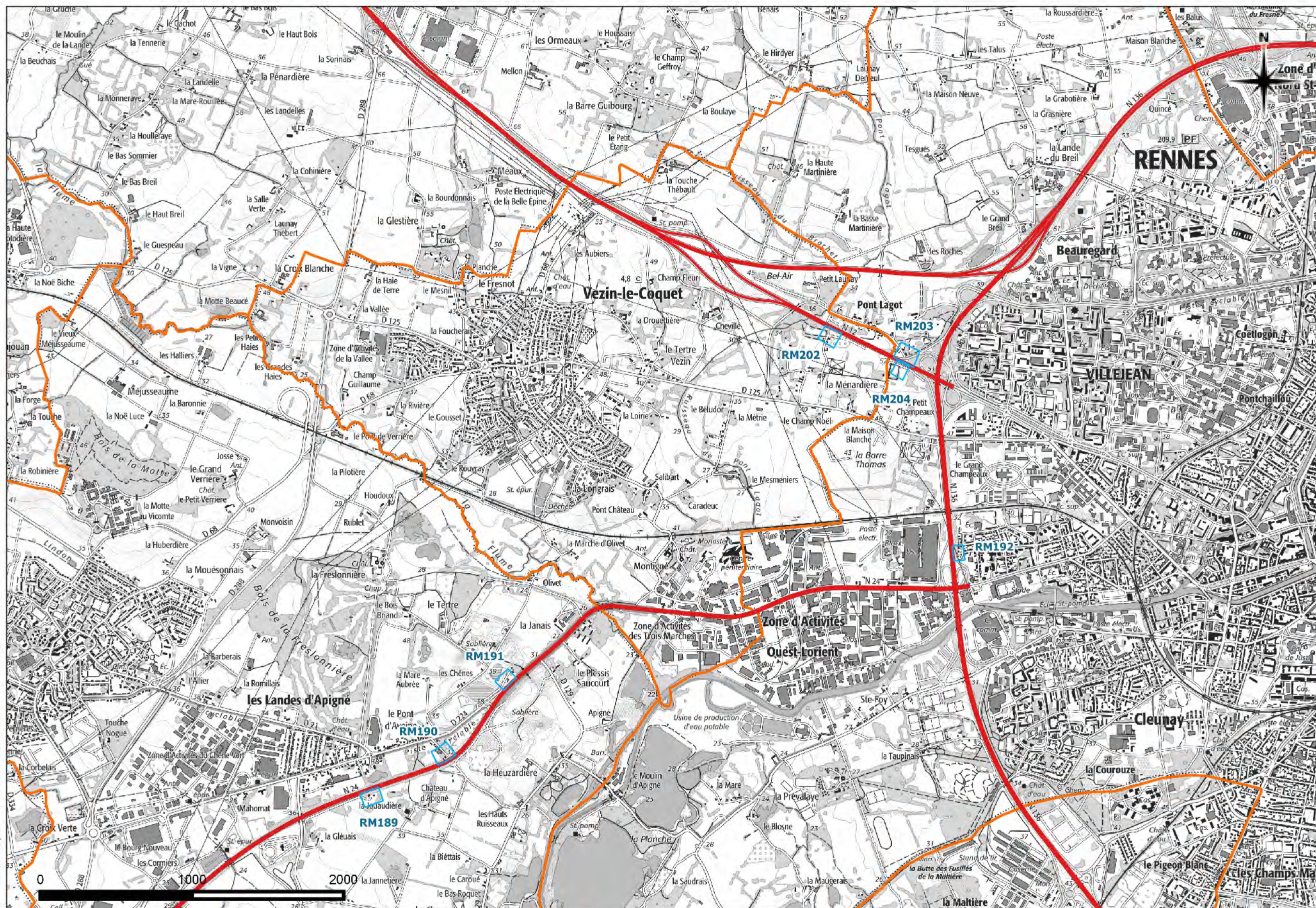


Planche n° 2



Zone de recensement

Hors Rennes Métropole  
 Limite communale  
 Limite départementale

# Plan de Prévention du Bruit dans l'Environnement (PPBE) de l'État en Ile-et-Vilaine - 3ème échéance



Voies routières nationales dont le trafic est supérieur à 3 millions de véhicules par an (8 200 véhicules/jour)

Recensement des bâtiments Points Noirs du Bruit (PNB) - Rennes Métropole

Réseau national : RN 12 Ouest (2/2) (PR 77 au PR 65), RN 1012 (PR 0 au PR 2 + 500), RN 136, RN 24 (1/2) (PR 0 au PR 13)

Communes : Rennes ; Le Rheu

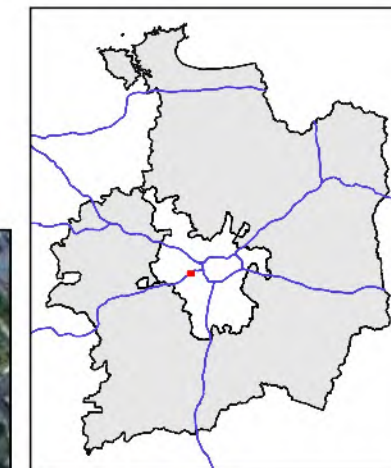


Planche  
n° RN24 - a



Cartes de dépassement  
des valeurs limites (type C)

- Lden ≥ 68 dB(A)
- Ln ≥ 62 dB(A)

Zone de recensement

Recensement des bâtiments PNB

- bâtiment exposé, répondant aux critères d'antériorité
- bâtiment exposé ne répondant pas aux critères d'antériorité
- bâtiment exposé non concerné (garage, hangar, commerce,...)
- bâtiment exposé traité

Ecran anti-bruit

- existant

Hors Rennes Métropole

# Plan de Prévention du Bruit dans l'Environnement (PPBE) de l'État en Ile-et-Vilaine - 3ème échéance



Voies routières nationales dont le trafic est supérieur à 3 millions de véhicules par an (8 200 véhicules/jour)

Recensement des bâtiments Points Noirs du Bruit (PNB) - Rennes Métropole

Réseau national : RN 24 (2/2) (PR 0 au PR 13)

Communes : Mordelles ; Le Rheu

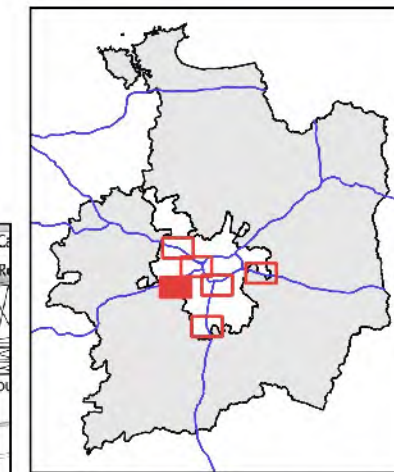
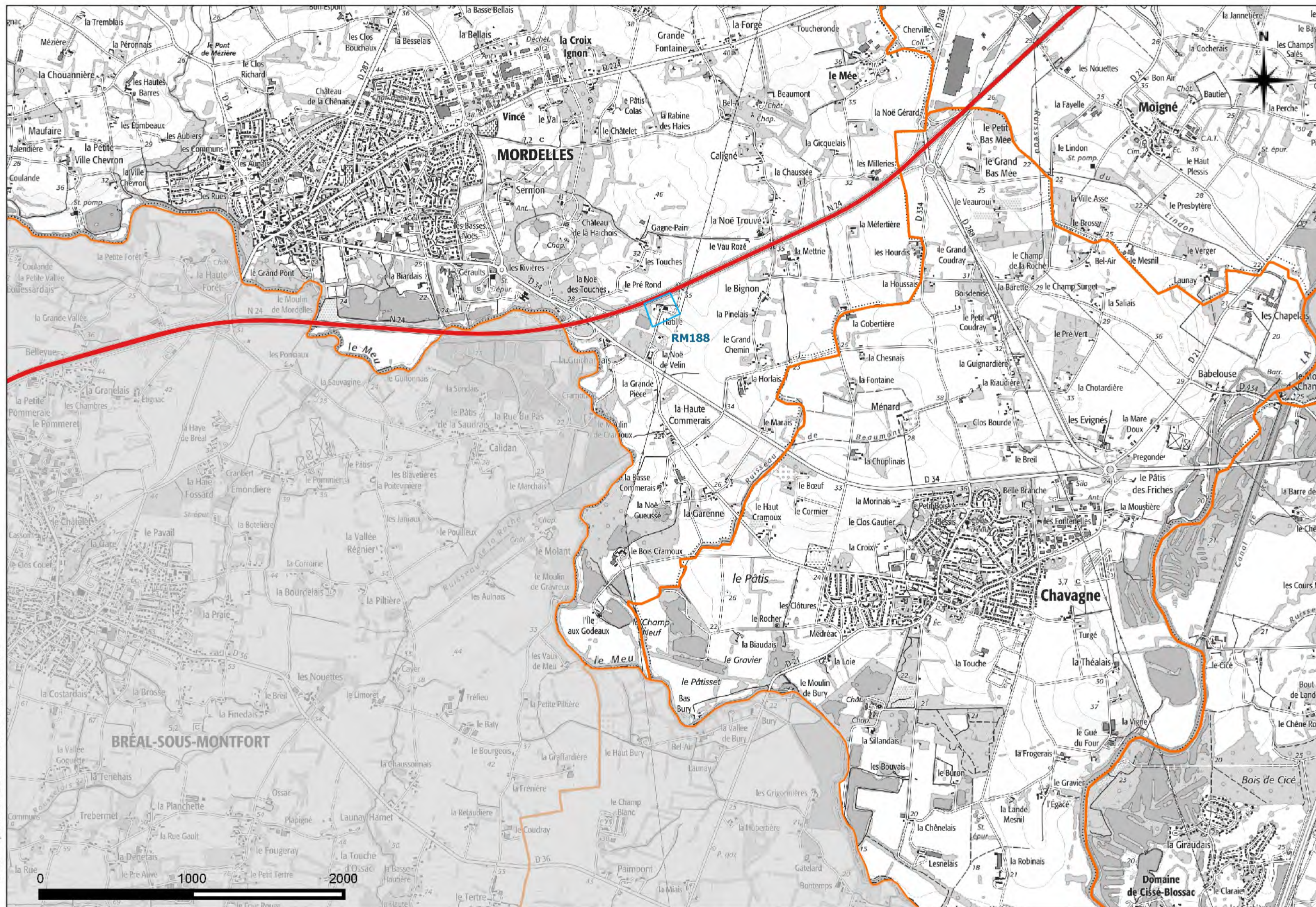


Planche n° 3



Zone de recensement

Hors Rennes Métropole

Limite communale

Limite départementale

Direction Départementale des Territoires et de la Mer d'Ille-et-Vilaine

# Plan de Prévention du Bruit dans l'Environnement (PPBE) de l'État en Ile-et-Vilaine - 3ème échéance



Voies routières nationales dont le trafic est supérieur à 3 millions de véhicules par an (8 200 véhicules/jour)

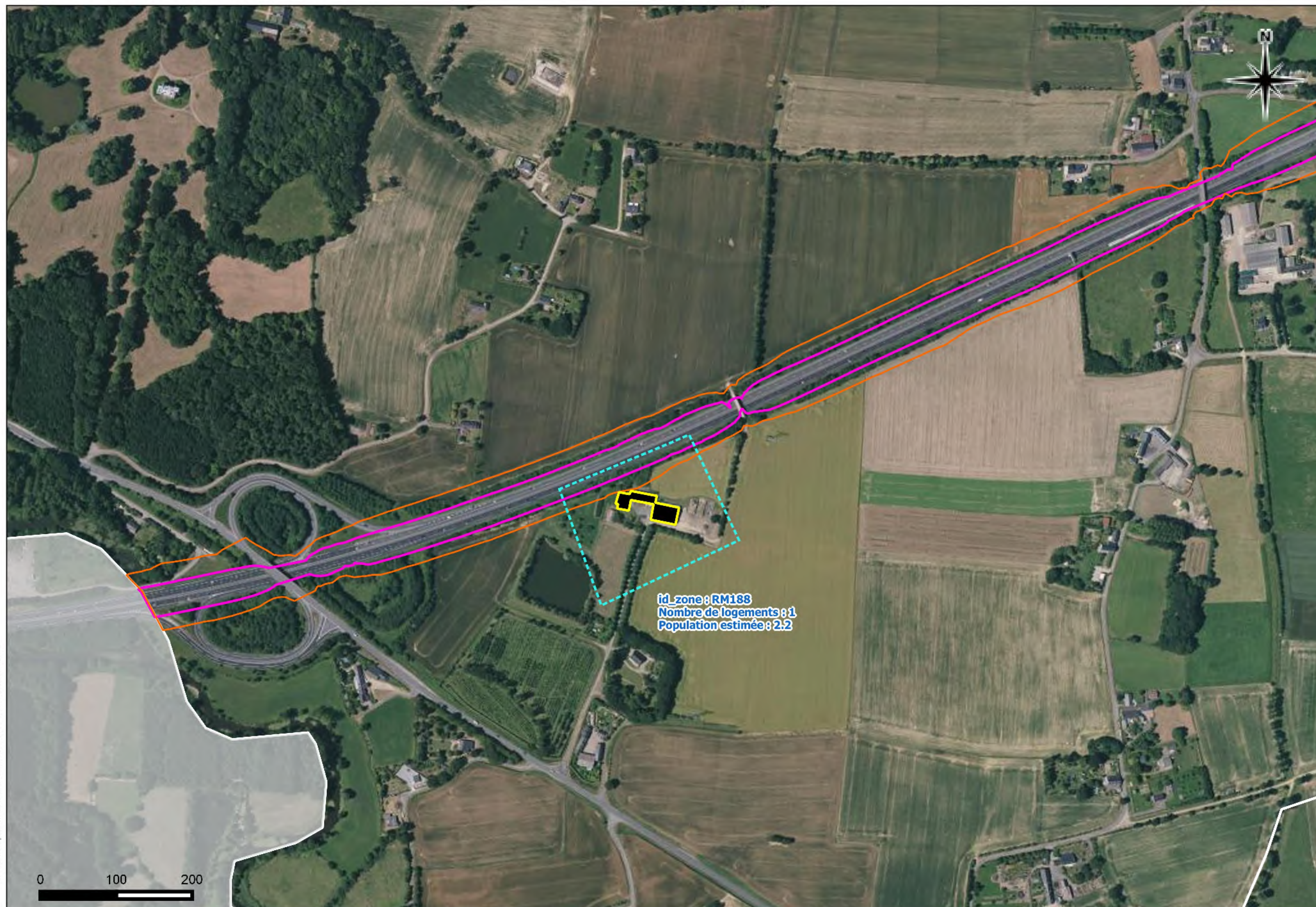
Recensement des bâtiments Points Noirs du Bruit (PNB) - Rennes Métropole

Réseau national : RN 24 (2/2) (PR 0 au PR 13)

Communes : Mordelles



Planche  
n° RN24 - b



Cartes de dépassement  
des valeurs limites (type C)

- Lden ≥ 68 dB(A)
- Ln ≥ 62 dB(A)

Zone de recensement

Recensement des bâtiments PNB

- bâtiment exposé, répondant aux critères d'antériorité
- bâtiment exposé ne répondant pas aux critères d'antériorité
- bâtiment exposé non concerné (garage, hangar, commerce,...)
- bâtiment exposé traité

Ecran anti-bruit

- existant

Hors Rennes Métropole