



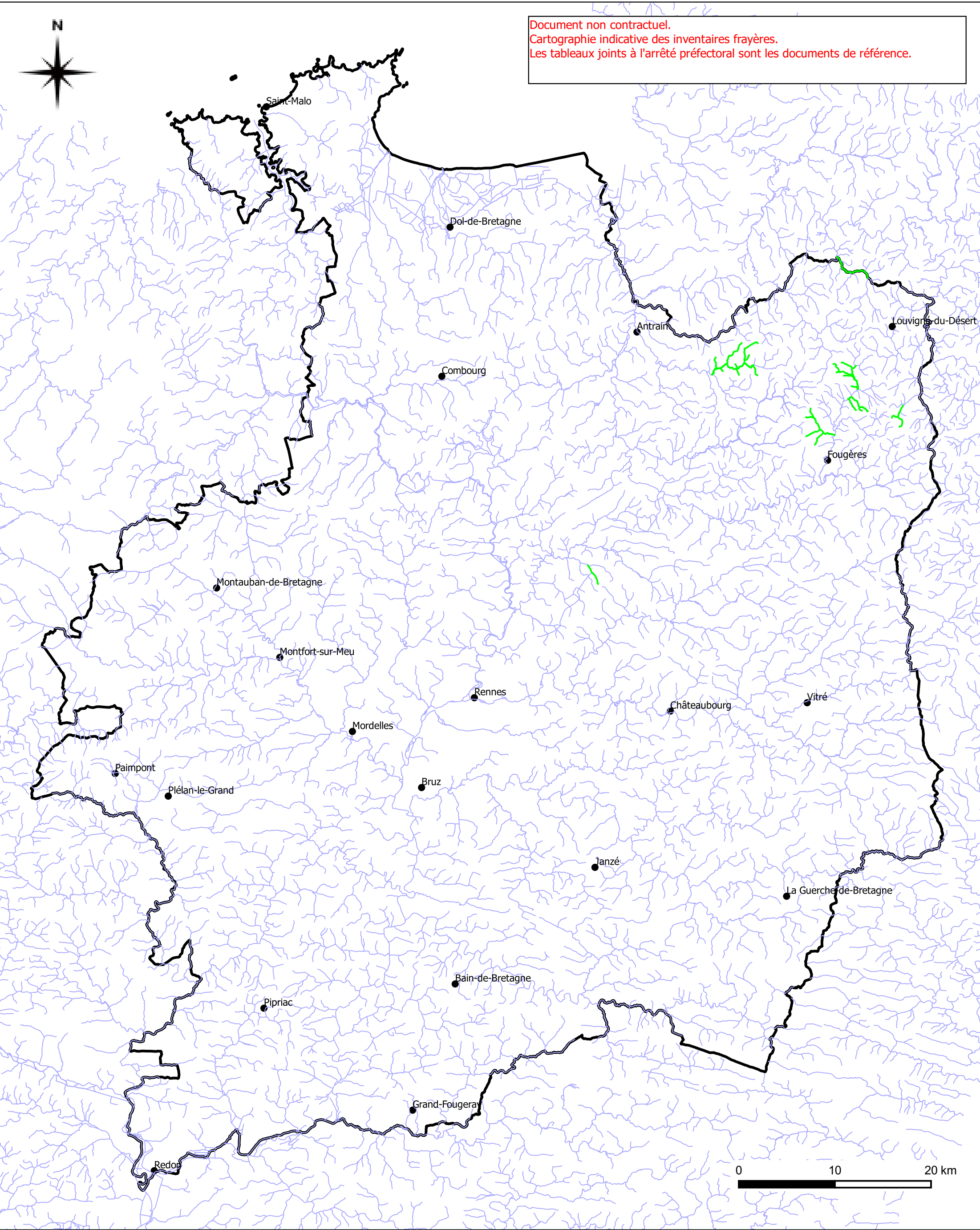
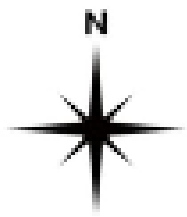
# INVENTAIRE FRAYÈRES SUR LES COURS D'EAU EN ILLE ET VILAINE

Application de l'article L432-3 du code de l'environnement

## LISTE 2 "crustacés"

Préfet d'Ille-et-Vilaine

Document non contractuel.  
Cartographie indicative des inventaires frayères.  
Les tableaux joints à l'arrêté préfectoral sont les documents de référence.



	Cours d'eau abritant des frayères de crustacés (écrevisses à pattes blanches)
	Autres cours d'eau
	Limite du département 35