

## POUR VOUS AIDER À PASSER À LA TNT HD.

DANS LE CADRE DU PASSAGE  
À LA HAUTE DÉFINITION,  
DIFFÉRENTES AIDES EXISTENT.



### UNE AIDE À L'ÉQUIPEMENT TNT HD DE 25€

pour les personnes dégrévées de la contribution à l'audiovisuel public (redevance) recevant la télévision exclusivement par l'antenne râteau. Une seule aide par foyer peut être accordée, sur justificatif d'achat.

### UNE ASSISTANCE DE PROXIMITÉ

pour les foyers constitués de personnes ayant plus de 70 ans ou ayant un handicap supérieur à 80%, (disponible à partir de début 2016).



SI APRÈS LE 5 AVRIL VOUS AVEZ UN PROBLÈME DE RÉCEPTION,  
UNE AIDE SPÉCIFIQUE EXISTE.

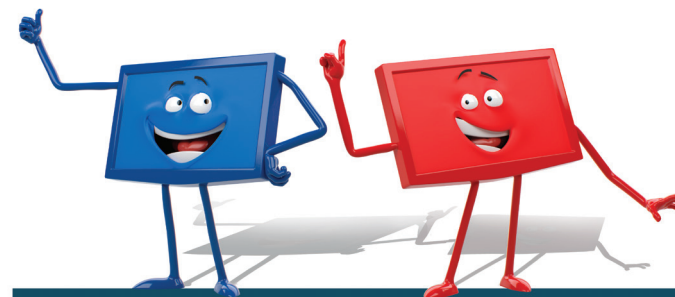
Pour en savoir plus,  
rendez-vous sur [recevoirlatnt.fr](http://recevoirlatnt.fr)  
ou appelez le **0970 818 818**

(prix d'un appel local / du lundi au vendredi de 8h à 19h)

### ET BIEN SÛR

n'hésitez pas à demander  
de l'aide à votre entourage :  
famille, voisins, amis, associations,...

# POUR PASSER À LA TNT HAUTE DÉFINITION REGARDEZ LE PROGRAMME QUI VOUS ATTEND



**TOUS** HD  
À LA TNT HAUTE DÉFINITION

LE 5 AVRIL 2016

# LE PASSAGE À LA TNT HD ÉTAPE PAR ÉTAPE

Le 5 avril prochain, nous passerons à la TNT Haute Définition. En ligne de mire pour vous : tous vos programmes avec une meilleure qualité d'image et de son.

## ÉTAPE 1

### DÈS MAINTENANT

SI VOUS RECEVEZ LA TÉLÉ PAR **L'ANTENNE RÂTEAU**,  
FAITES LE TEST POUR SAVOIR SI VOUS DEVEZ VOUS ÉQUIPER.



**AFFICHEZ LA CHAÎNE 7 OU 57 SUR VOTRE POSTE**  
et vérifiez que le logo «ARTE HD» s'affiche

LOGO  
HD  
PRÉSENT

**LE LOGO «ARTE HD» APPARAÎT SUR LA CHAÎNE 7  
OU LA CHAÎNE 57**

Votre télé est compatible avec la TNT HD.

Rendez-vous le 5 avril 2016 pour régler votre téléviseur  
et profiter de la TNT HD.

PAS  
DE LOGO  
HD

**LE LOGO «ARTE HD» N'APPARAÎT  
NI SUR LA CHAÎNE 7 NI SUR LA CHAÎNE 57**

Votre télé n'est pas compatible avec la TNT HD.

Il n'est pas nécessaire de la changer.  
Il suffit de vous procurer un adaptateur TNT HD  
(à partir de 25€). Sinon vous ne recevrez plus  
la télévision après le 5 avril.



Et n'oubliez pas de faire le test sur vos postes secondaires.

## AUTRES MODES DE RÉCEPTION DE VOTRE TÉLÉ



### CÂBLE / SATELLITE

Si vous recevez la télévision  
par satellite, renseignez-vous  
auprès de votre opérateur.



### BOX ADSL / FIBRE

Si vous recevez la télévision  
par ADSL (box) ou par la fibre,  
votre équipement TV est déjà  
compatible HD.



Un test de diagnostic pour savoir si son équipement est compatible TNT HD  
est disponible sur le site [recevoirlatnt.fr](http://recevoirlatnt.fr)

## ÉTAPE 2

### LE 5 AVRIL

POUR RECEVOIR LA TÉLÉVISION HAUTE DÉFINITION,  
VOICI **LA MARCHE À SUIVRE** POUR RÉGLER VOTRE TÉLÉ.

VOUS AVEZ UNE TÉLÉ  
**COMPATIBLE TNT HD**

**1• Allumez votre télé.**  
Utilisez ensuite  
la télécommande  
de votre télé

VOUS AVEZ UNE TÉLÉ RELIÉE  
**À UN ADAPTATEUR TNT HD**

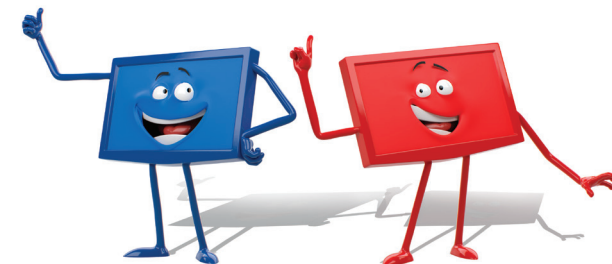
**1• Allumez votre télé**  
et votre adaptateur.  
Utilisez ensuite la télécommande  
de votre adaptateur

**2•** Appuyez sur la touche **HOME** ou **MENU** de votre télécommande

**3•** Sélectionnez **INSTALLATION/ REGLAGE/ RECHERCHE**  
ou **CONFIGURATION** selon votre équipement  
Si le menu propose « mise à jour » ou « installation »  
optez pour « installation »

**4•** Sélectionnez **CONFIGURATION AUTO** ou **RECHERCHE AUTOMATIQUE**  
Si au cours de l'une de ces étapes un code vous est demandé  
et si vous n'avez pas modifié ce code, référez-vous à la documentation  
de votre appareil, ou essayez l'un des codes suivants : « 0000 »  
ou « 1234 » ou « 1111 » ou « 9999 »

**5•** Appuyez sur **OK**, patientez quelques minutes et **C'EST FAIT!**



Pour plus d'informations, vous pouvez aller sur [recevoirlatnt.fr](http://recevoirlatnt.fr) ou appeler le **0970 818 818**  
(prix d'un appel local / du lundi au vendredi de 8h à 19h)