

Cette plaquette présente un suivi mensuel de l'évolution des accidents routiers mortels dans le département d'Ille-et-Vilaine.

Avertissement : les résultats présentés reposent sur un système de collecte rapide, indépendant des bulletins d'analyse des accidents corporels (BAAC) ; ces données sont provisoires et peuvent faire l'objet de modifications.  
Sources : Préfecture d'Ille-et-Vilaine - Gendarmerie nationale - Police nationale.

### Les chiffres du mois

	9-mai-16	9-mai-15	écart	Évolution 2016 / 2015 (%)
--	----------	----------	-------	---------------------------

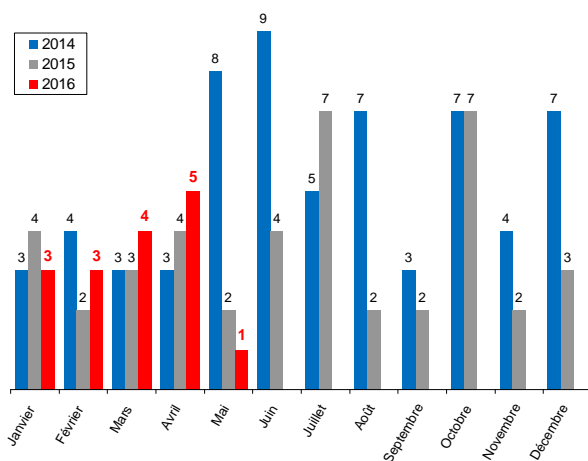
accidents corporels	16	10	6	60.00
tués	1	1		
blessés	20	12	8	66.67

### Cumul

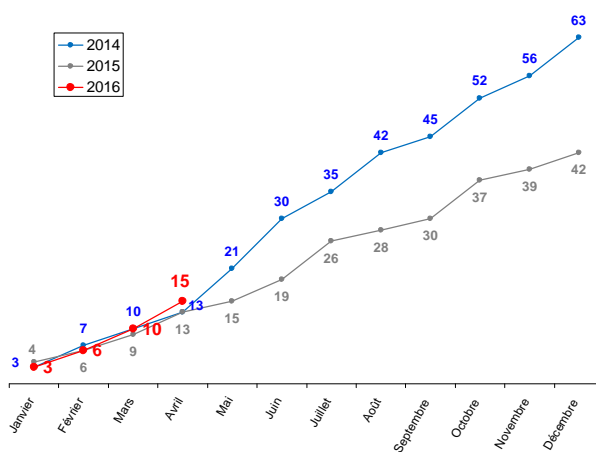
	Cumul 9 mai 2016	Cumul 9 mai 2015	Évolution 2016 / 2015 (%)
--	------------------	------------------	---------------------------

accidents corporels	258	222	16.22
tués	16	14	14.29
blessés	330	269	22.68

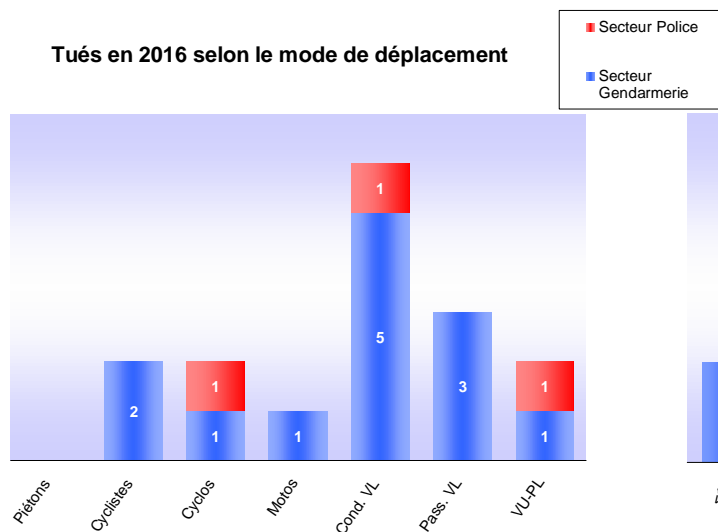
### Répartition mensuelle des tués



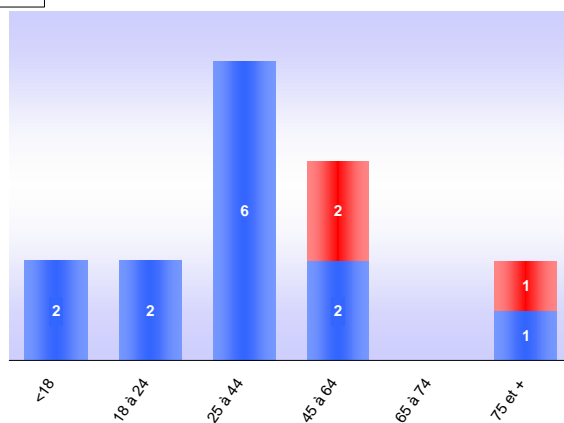
### Cumul des tués par mois et par année



### Tués en 2016 selon le mode de déplacement

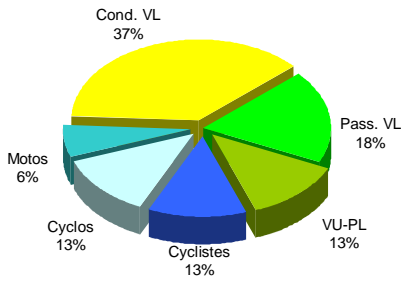


### Tués en 2016 selon l'âge

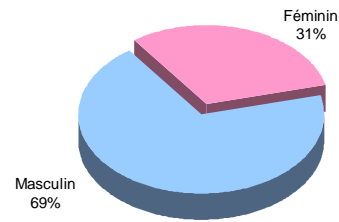


## Répartition des tués

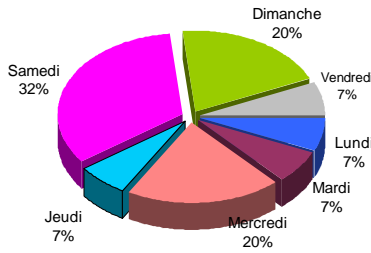
Par catégorie d'usagers



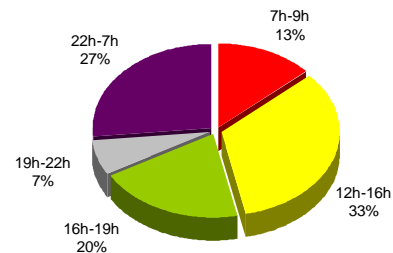
Par sexe



Par jour de la semaine

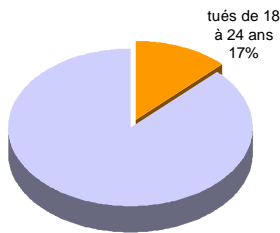


Par tranche horaire

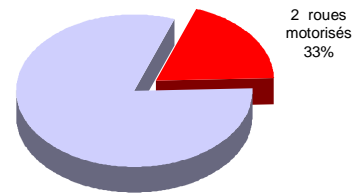


## Répartition des tués - usagers vulnérables

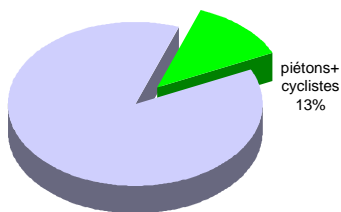
Part des 18-24 ans tués



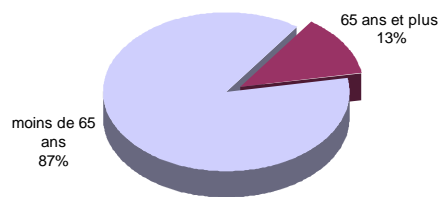
Part des deux roues motorisés tués



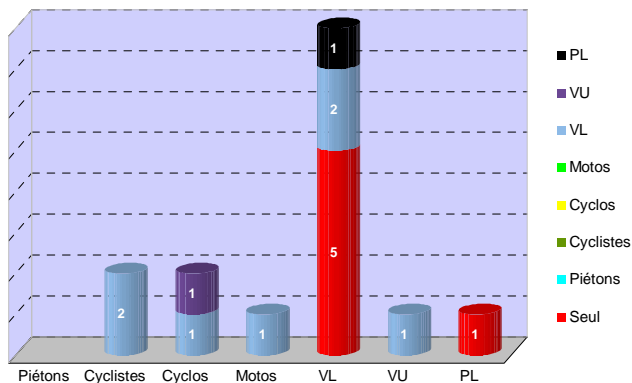
Part des piétons et cyclistes tués



Part des seniors tués (65 ans et plus)



## Tués contre - Conflits (dans les accidents)



Usager(s) décédé(s) dans l'accident

Piétons	Cyclistes	Cyclos	Motos	VL	VU	PL	Contre
				5		1	Seul
							Piétons
							Cyclistes
							Cyclos
							Motos
	2	1	1	2	1		VL
		1					VU
				1			PL
0	2	2	1	8	1	1	15

## Département d'Ille-et-Vilaine

### Localisation des accidents routiers mortels et nombre de tués

**Nombre de tués au 12/05/2016 : 16 (dans 15 accidents)**

Cette plaquette présente le cumul des accidents routiers mortels (tués à trente jours) dans le département d'Ille-et-Vilaine. Ces données sont provisoires et peuvent faire l'objet de modifications.



Thème : Transport - Accidentologie  
 Réalisée par : DDTM35 / SECTAM / BTCSI / ODSR  
 Date de réalisation : 12 / 5 / 2016  
 Sources données : Préfecture d'Ille-et-Vilaine -  
 Gendarmerie nationale - Police nationale  
 Sources cartographiques : IGN  
 © DDTM d'Ille-et-Vilaine - reproduction interdite

0 10000 20000

Cette plaquette présente le cumul des accidents mortels routiers (tués à trente jours) dans le département d'Ille-et-Vilaine  
 Ces données sont provisoires et peuvent faire l'objet de modifications.  
 Sources : Préfecture d'Ille-et-Vilaine - Gendarmerie nationale - Police nationale.

### Données concernant les accidents mortels 2016 localisés sur la carte

n° de l'accident	date	heure	commune	voie(s)	catégorie des tués	âge(s)	sexe(s)	nombre cumulé de tués
1	18/01/2016	12h45	Vieux-Vy-sur-Couesnon	RD 175	Conducteur PL	38	M	1
2	24/01/2016	17h55	Guipry	RD 772	Pass scooter	38	F	2
3	30/01/2016	4h25	Noyal-sur-Vilaine	RN 157	Conducteur VL	24	M	3
4	06/02/2016	8h	Bruc-sur-Aff	VC	Passager VL	60	M	4
5	07/02/2016	5h	Sougeal	VC	Passager VL	17	F	5
6	23/02/2016	15h15	Lécousse	RN 12	Conducteur VU	83	M	6
7	02/03/2016	1h30	Martigné-Ferchaud	RD 178	Conducteur VL	41	M	7
8	02/03/2016	12h40	Saint-Malo	RN 137	Cond. scooter	52	M	8
9	16/03/2016	15h45	Plélan-Le-Grand	RD 38	Cycliste	78	F	9
10	20/03/2016	12h45	Rennes	rue Fernand Robert	Conducteur VL	56	M	10
11	02/04/2016	2h30	Essé	RD 99	Conducteur VL	24	M	11
12	16/04/2016	22h	Goven	RD 776	Conducteur VL Passager VL	36 37	M M	13
13	23/04/2016	16h45	Chartres-de-Bretagne	RD 34	Conducteur moto>125cm <sup>3</sup>	54	M	14
14	28/04/2016	8h15	La Chapelle-Janson	RN 12	Conducteur VL	37	F	15
15	06/05/2016	15h30	Saint-Malo-de-Phily	VC	cycliste	11	F	16